



FormAzione Manageriale



Manpower®

Horse Power

Potenziare performance sviluppando competenze relazionali ed emozionali



*Non c'è segreto più intimo di quello che c'è
tra un cavaliere ed il suo cavallo.*

Honoré deBalzac

- * Gestire elementi che richiedono capacità di interazione, comunicazione e persuasione
- * Cogliere i segnali deboli e sviluppare una migliore gestione delle proprie emozioni
- * Sviluppare senso di responsabilità e self leadership
- * Comprendere i contesti e entrare in sintonia con il team
- * Migliorare la propria sensibilità manageriale
- * Comprendere e sviluppare la capacità di gestire convinzioni e valori in modo da incrementare il potenziale individuale e quello del team
- * Focalizzarsi sull'individuazione dei talenti e il loro mantenimento e sviluppo

INTER-
CULTURALITA'

INTEGRAZIONE

EMPATIA

INTELLIGENZA
SOCIALE

COMUNICAZIONE

L'esperienza

Il Cavallo, l'inseparabile amico e compagno di lavoro, ha accompagnato l'uomo in quasi tutto il suo percorso evolutivo. Essere sociale ed emotivo, ha diversi livelli di comunicazione. Riuscire a conquistare la sua fiducia, stabilire un contatto ed essere in grado di comunicare con questo complesso e poderoso animale, ci porterà alla scoperta di un universo ancora parzialmente ignorato. Attraverso le risposte del cavallo il partecipante apprende strategie di "avvicinamento all'altro", primo elemento da presidiare nella costruzione di una relazione.

L'uomo, messo di fronte al cavallo, entra in contatto con la parte più profonda di se stesso. Questa intima esperienza gli permette di sviluppare le proprie competenze emozionali e relazionali.

Il corso è composto da momenti formativi che iniziano in aula per proseguire poi in maneggio.

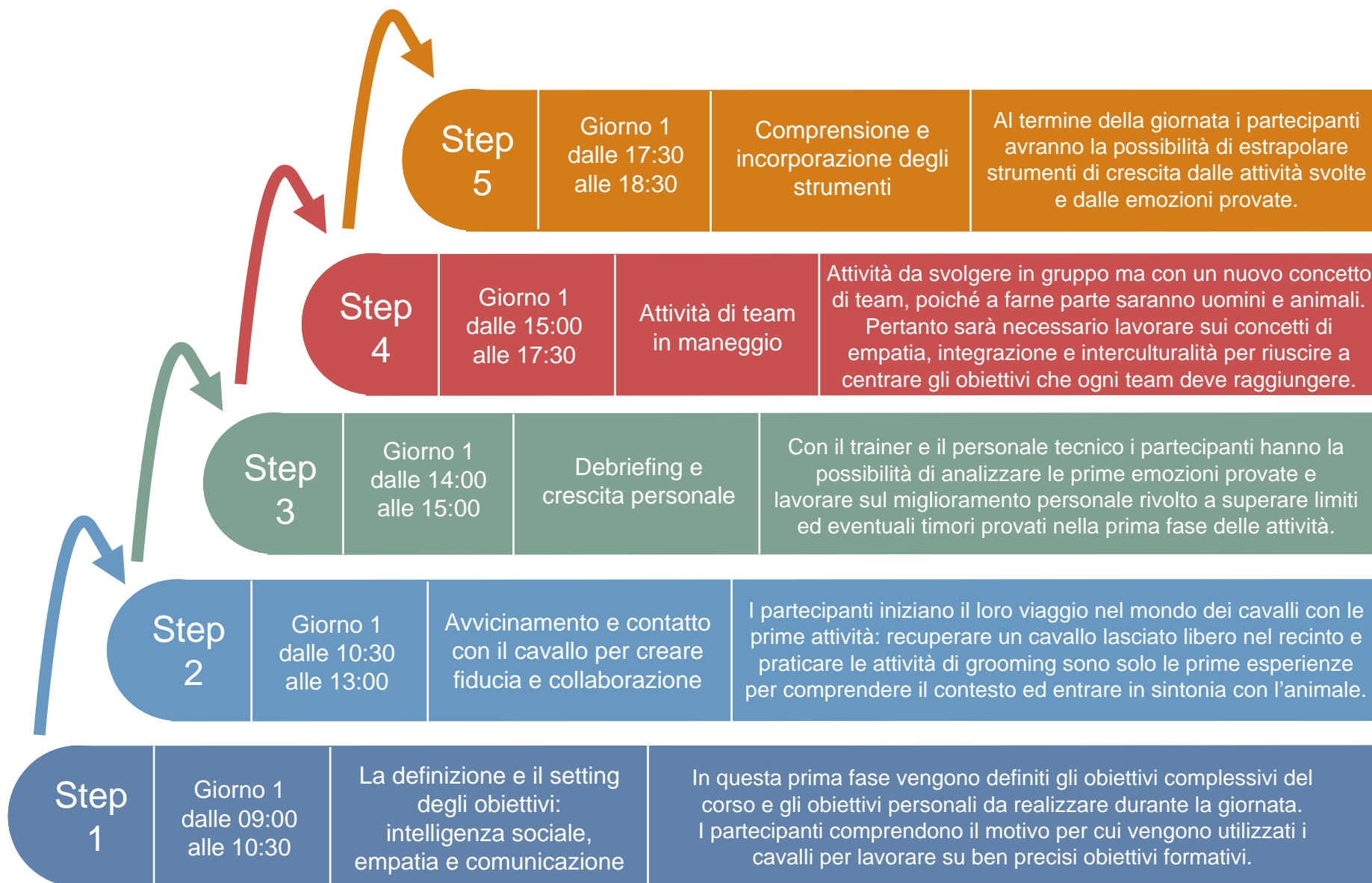
Tutti possono partecipare: salire in sella è facoltativo, il fulcro dell'insegnamento avviene a terra.

Esperti trainer guidano i partecipanti nelle prime attività di avvicinamento e contatto per entrare in sintonia con l'animale, evitando forzature e agendo con calma e consapevolezza emotiva. Conquistare la fiducia del cavallo è alla base delle successive attività. Percepire i suoi tempi, camminare al suo fianco, è davvero un percorso emozionante, che ci permette di crescere e di superare momenti di difficoltà.

Un viaggio che, aiutandoci a definire sempre meglio la natura di questo nostro misterioso amico, potrà per riflesso insegnarci molto anche su noi stessi.



Learning Step_{by}Step



Endurance

Risolvere problemi e superare momenti difficili in team



*Le difficoltà sono solo cose da superare, dopotutto!
Ernest Shackleton*

- * La gestione del cambiamento e la leadership
- * Il valore delle idee e la creatività
- * Motivarsi e motivare
- * Gestire emozioni e stress in momenti di difficoltà
- * La risoluzione dei problemi in team
- * Il coraggio delle proprie idee e la condivisione
- * Il concetto di assertività
- * Stimolare la trasformazione e intravedere le opportunità
- * L'atteggiamento efficace per risolvere situazioni difficili e conflitti

L'esperienza



Il corso si articola su due giornate in cui i partecipanti hanno la possibilità di vivere un'esperienza forte: come sopravvivere in condizioni critiche o estreme.

Una sfida complessa, un percorso avventura fatto di una serie di task differenti e tra loro concatenati. Il primo giorno i partecipanti ricevono una mappa dell'area, la lista delle prove da affrontare e l'elenco dei materiali che possono portare in spedizione. Ogni squadra è impegnata in un percorso di orientamento strutturato che, attraverso una serie di tappe di difficoltà e complessità crescenti, conduce fino al punto target di arrivo.

Ogni tappa, superata con successo, porta il team ad acquisire una parte importante di informazioni, che si riveleranno utili in vista della sfida finale.

Nella seconda giornata l'obiettivo del team è quello di migliorare la propria performance imparando dagli errori fatti il giorno precedente. Ha inizio la spedizione vera e propria per il ritorno verso casa. Con gli strumenti e le informazioni tecniche a disposizione, superando le difficoltà legate alla conformazione del terreno, verranno affrontati vari task di crescente difficoltà. Ad esempio, operando sulle 2 rive opposte del canyon, costruire un passaggio di corde sopra il fiume, attraverso il quale tutti devono transitare aiutati da altri membri del gruppo che fanno "sicura" per giungere alla meta finale.

Senza lasciare indietro nessun componente del team si raggiungerà il campo base dove verranno analizzate le emozioni e le sensazioni provate in queste due giornate.

L'obiettivo è quello di comprendere quali processi cognitivi sottendono la capacità di risolvere problemi di varie dimensioni e con priorità diverse, operando da soli o in team.

Le attività svolte dai partecipanti, in modo progressivamente sempre più complesso, danno la possibilità di acquisire un metodo, riuscendo ad inserire sempre maggiore creatività e ingegnerizzando i processi per renderli pratici e contestualizzabili.

Learning Step_{by}Step (day 1)



Learning Step_{by}Step (day 2)



ReWind

Affrontare il mare in burrasca come un vero team



Nessun vento è favorevole per il marinaio che non sa a quale porto vuol approdare.

Seneca

- * La corretta gestione delle risorse nella pianificazione di obiettivi sostenibili
- * La preparazione e la comunicazione
- * Condivisione, valori, visione e obiettivi
- * Comprendere per sviluppare
- * Il valore delle regole e la libertà
- * Coraggio, sincerità e sviluppo
- * Leadership, cooperazione e collaborazione
- * Gestione dei momenti critici
- * Stress e performance
- * Sfere di coinvolgimento e di influenza del team
- * L'atteggiamento vincente

COACHING

PEOPLE
MANAGEMENT

COMPETITIVITA'

LEADERSHIP

ASSERTIVITA'/
CORAGGIO

INTELLIGENZA
SOCIALE

INTER -
CULTURALITA'

L'esperienza



La prima giornata ha inizio, in mattinata, con un briefing nel quale si definiscono le attività e vengono assegnati gli obiettivi individuali e di team.

Prima del pranzo, gli skipper presentano le regole, le strategie di regata e le strategie di team. Vengono consegnate le divise ai partecipanti, si procede con la vestizione e il trasferimento al porto.

Nel primo pomeriggio, in barca, si dà il via alle attività di regata con i trainer.

I partecipanti vivono l'emozione del match race acquisendo progressivamente competenze nella gestione della barca e guadagnando crediti per sviluppare l'attività della serata: il cooking contest.

La notte sarà un momento di forte emozione con i team impegnati in una regata notturna.

Al risveglio, dopo la colazione (anche questa "competitiva"), si affronta il tema del cambiamento: i team si fondono e si mischiano nell'entusiasmante attività del team shift.

In questa attività la visione strategica è la caratteristica che permette ai team di guadagnare più vantaggio sugli altri.

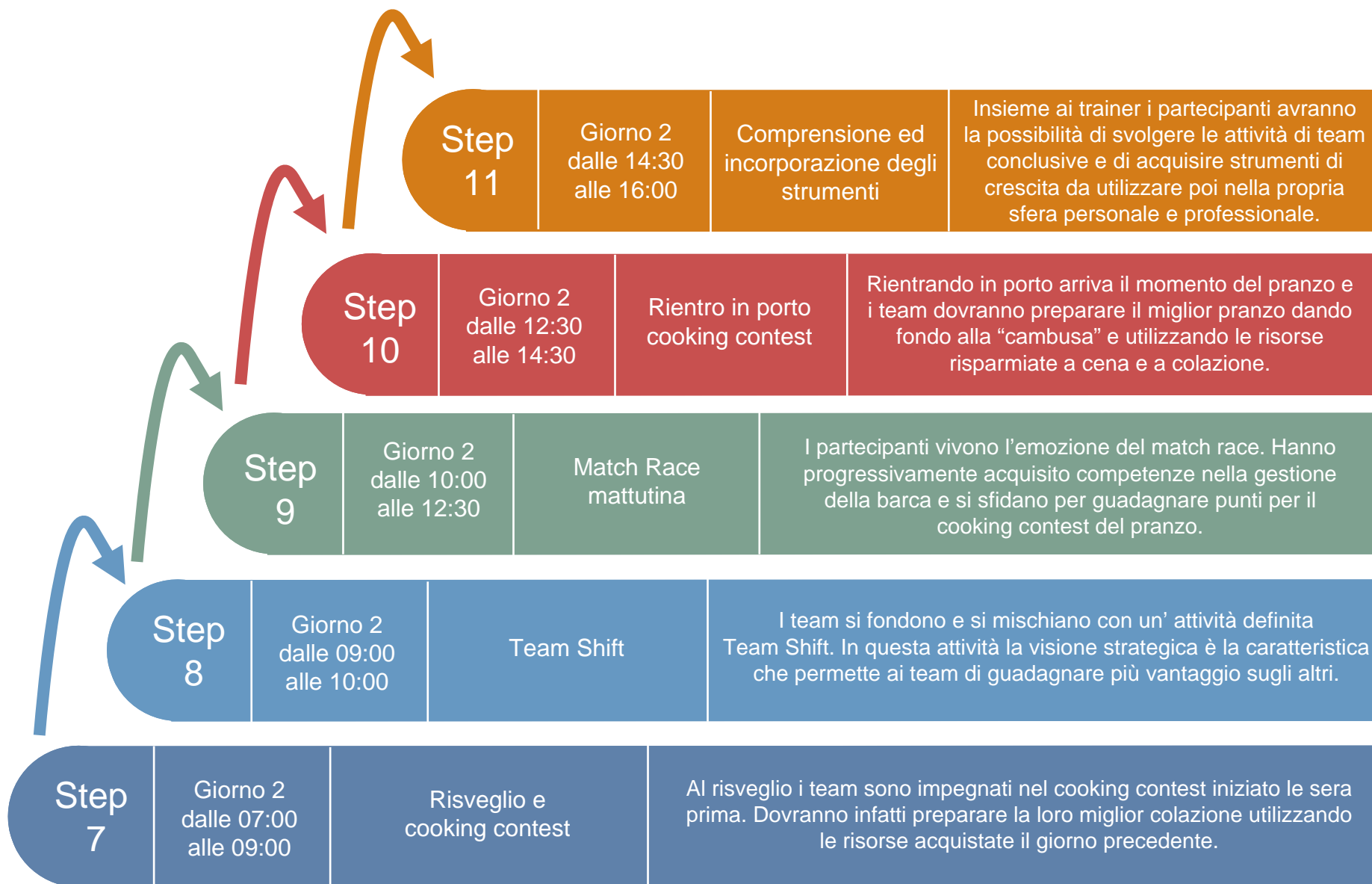
La giornata si sviluppa tra attività di team working e problem solving per terminare, subito dopo lo sbarco, con le attività di debriefing delle giornate trascorse. Ecco che la risoluzione dei problemi diventa più "strategica" là dove il team si riconosce in un' unica squadra! Ecco che il mare diviene il mercato, imprevedibile ma domabile sotto il controllo di un team sinergico ed operativo.

Un' esperienza di viaggio in barca crea all'interno dell'equipaggio maggiore conoscenza reciproca, affiatamento, aggregazione e senso di appartenenza.

Learning Step_{by}Step (day 1)



Learning Step_{by}Step (day 2)



Fast Lane

Ottenere performance eccellenti da se stessi e dai propri collaboratori



*Perché l'uomo deve scegliere. In questo sta la sua forza:
il potere delle sue decisioni.*

Paulo Coelho

- * La competizione come elemento motivazionale e di crescita
- * Condividere responsabilità, problemi e successi
- * Affinare la propria consapevolezza e percezione
- * Riscoprire doti quali l'umiltà e lo spirito collaborativo
- * Coordinarsi con il team, scambiare informazioni e definire le priorità
- * Migliorare la propria attitudine a prendere decisioni in momenti critici o in condizioni difficili
- * Rapporto fra decisioni e la leadership personale

PROBLEM
SOLVING

EMPOWERMENT
EXECUTING

COMPETITIVITA'

EMOZIONI /
STRESS MNGMT

MIGLIORAMENTO
CONTINUO

L'esperienza

Questa “veloce” esperienza permette di apprendere come deve funzionare un team, alle prese con obiettivi sfidanti, e con tempi che non permettono di fermarsi troppo a pensare e pianificare.

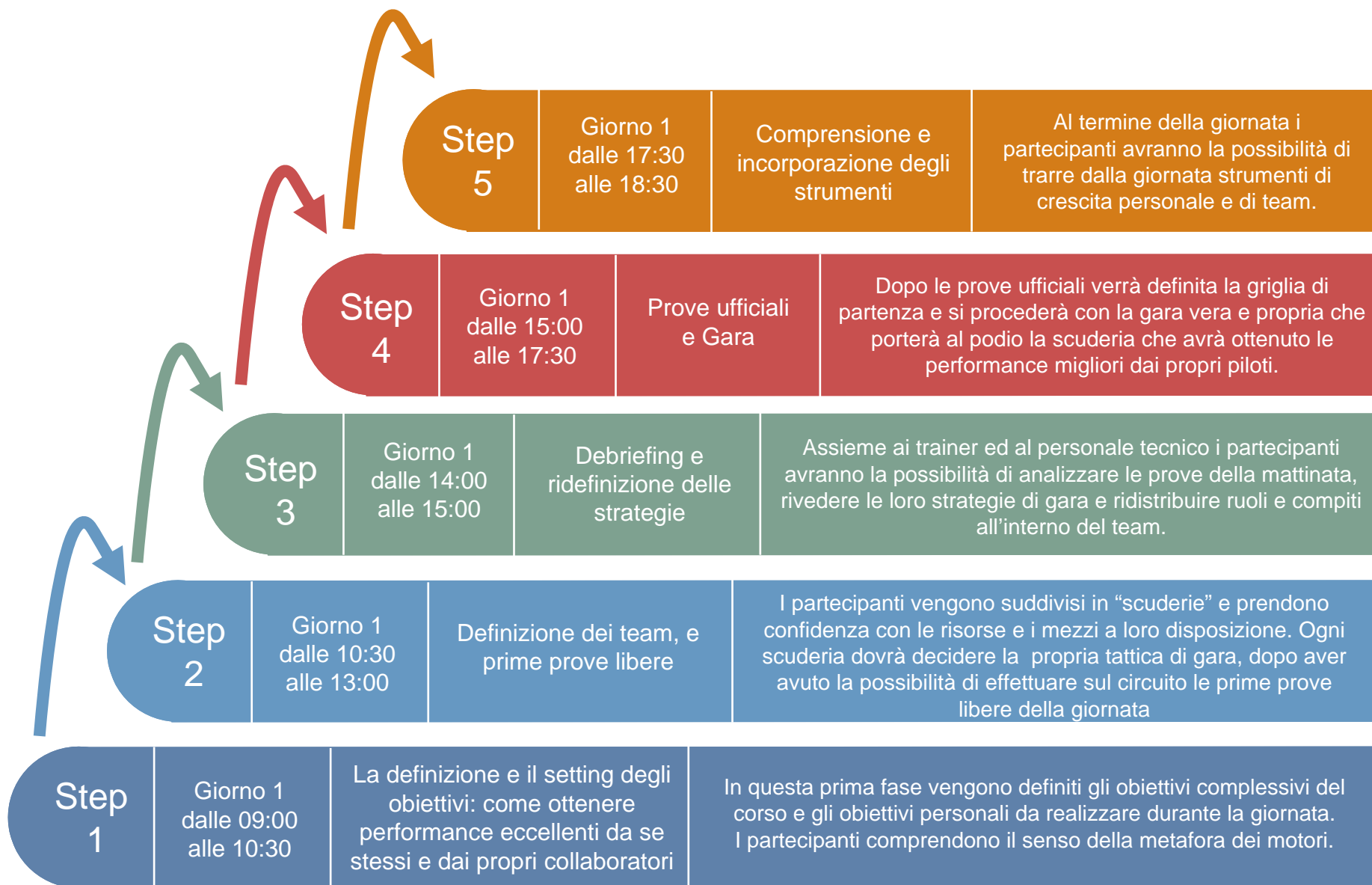
La giornata si basa sulla simulazione di una gara di team (modello 24 ore di Le Mans) scenario perfetto per evidenziare i meccanismi di relazione di un buon team. Affinare le percezioni e la consapevolezza, prendere decisioni in momenti difficili, lavorare sulla capacità di scambiarsi informazioni e risorse, ed imparare a gestire al meglio le stesse, sviluppare un sano senso di competitività, soggettivo e di gruppo... questi sono i meccanismi che fanno la differenza, nel mondo dei motori, così come in quello professionale, fra il vincere o meno una sfida.



Tutta l'attrezzatura per scendere in pista viene fornita dall'organizzazione: i partecipanti dovranno portare solo la loro voglia di competere e accettare le sfide.

Verranno create le “scuderie” e si darà il via alle prove libere, per passare poi a quelle ufficiali, preludio della gara vera e propria. Ogni team sarà autonomo nel decidere la propria strategia di gara e nel gestire le proprie risorse sul circuito. Con il “rientro ai box” i partecipanti avranno la possibilità di contestualizzare, con il supporto dei trainer, l'esperienza vissuta e trasformare le emozioni provate in elementi di crescita personali e di gruppo da poter applicare nella vita di tutti i giorni, così come in quella professionale.

Learning Step_{by}Step



Dive Inside

La leadership e la flessibilità per la gestione di situazioni inconsuete



*Gli errori, come pagliuzze, galleggiano sulla superficie:
chi cerca perle deve tuffarsi nel profondo.*

John Dryden

- * Comprendere ambienti diversi dal consueto e coglierne le opportunità
- * Sviluppare flessibilità
- * Migliorare la comunicazione in contesti difficili
- * Gestire le proprie risorse in modo sostenibile
- * Comprendere le proprie emozioni e trasformarle in risorsa
- * Migliorare le proprie performance in modo continuo
- * Migliorare la propria capacità di decidere in situazioni non abituali
- * Sviluppare senso di responsabilità e acquisire consapevolezza dei propri mezzi

EMPOWERMENT

EXECUTING

SOSTENIBILITA'

RESPONSABILITA'
SOCIALE

LEADERSHIP'

L'esperienza



Il mondo sommerso e l'empowerment

Questa suggestiva esperienza permette ai partecipanti di vivere, in modo sicuro e divertente, l'esplorazione di un ambiente inconsueto come quello sommerso per comprendere e migliorare il proprio modo di agire in situazioni non usuali.

Questa esperienza in un mondo dove le dimensioni spaziali da gestire sono tre (non solo avanti/indietro-destra/sinistra, ma anche alto e basso!) permette di muoversi in una complessità incrementale rispetto al solito e dover comprendere e gestire risorse personali che abitualmente non vengono utilizzate e nemmeno comprese.

Un mondo come quello sommerso, nel quale le risorse sono limitate all'aria compresa in una bombola contenente pochi litri di aria, il concetto di sostenibilità influenza ogni pensiero ed ogni decisione e il carisma di chi riesce con serenità a gestire i momenti diventa determinante per le persone che ne sono coinvolte a qualsiasi livello. In questo contesto risulta naturale lo sviluppo di caratteristiche come la leadership personale e l'empowerment.

Le attività si sviluppano su due giorni per permettere ai partecipanti di acquisire le competenze di base per esplorare le proprie reazioni, i comportamenti nei confronti dell'ambiente e degli altri e gustarsi il mondo sommerso portando con sé emozioni e nuove competenze. La prima giornata si focalizza sulla comprensione delle risorse e degli strumenti disponibili e sviluppa il tema del controllo, della comprensione, della leadership e della comunicazione.

La prima immersione permette un debriefing attento ed approfondito degli aspetti personali e della comunicazione.

La seconda giornata consente di lavorare sul miglioramento personale, sviluppando attività che svolte in ambiente "diverso" e non sufficientemente conosciuto si rivelano complesse e difficoltose permettendo di comprendere meglio il proprio modo di agire e reagire in contesti non noti.

Learning Step_{by}Step (day 1)



Learning Step_{by}Step (day 2)



Crea@tivity

Liberare e sviluppare la propria creatività per creare innovazione



Non si tratta tanto di pensare di più, quanto di pensare diversamente.

Jean Marie Domenach

- * Ragione e emozione: i motori della creatività
- * Assertività e espressività: comunicare in modo libero
- * La creatività e il team: il brainstorming e la potenza delle idee
- * Rimuovere i limiti alla creatività e comprenderne i benefici
- * La sostenibilità dei processi innovativi
- * Stimolare la trasformazione e sostenere l'innovazione
- * Intuizione e innovazione: il processo cognitivo della creatività
- * Lasciare correre le idee

CAMBIAMENTO

ENTUSIASMO

PROBLEM
SOLVING

CREATIVITA'

L'esperienza



I partecipanti avranno la possibilità di scoprire e sviluppare la propria creatività attraverso diversi organi sensoriali quali la vista, il tatto e l'olfatto. Utilizzando colori a tempera, materiali plastici modellanti ed essenze profumate daranno corpo, di volta in volta, alle loro personali creazioni, senza alcun freno o vincolo da parte dei trainer. L'analisi in brainstorming dei lavori svolti in aula, al termine di ogni sessione, permetterà di identificare e analizzare i processi che hanno reso possibile attingere alle proprie risorse creative, in modo da poterli replicare ogni qualvolta ne abbiamo la necessità.

Attingere alle proprie risorse creative significa riuscire a scorgere nuovi percorsi, immaginare nuove strade da percorrere e nuove strategie da mettere in atto. Niente come l'arte, il gioco e lo svago aiutano ad entrare in contatto con la propria parte creativa. Un workshop che permette ai partecipanti di esplorare la creatività artistica come strumento di sviluppo comprendendo che alla base di ogni idea creativa esiste un metodo, tecnica, abilità specifiche e capacità di realizzazione. Solo con il supporto della razionalità la creatività si trasforma in innovazione, con i suoi relativi processi di crescita e sviluppo. Una volta verificata la sostenibilità di tali processi, ecco che l'innovazione crea un percorso che porterà ad un concreto e reale vantaggio competitivo.



Learning Step_{by}Step



Blind Landing

La leadership e la realizzazione di obiettivi sostenibili



*Quanto più ci innalziamo tanto più piccoli
sembriamo a quelli che non possono volare.*

F. Nietzsche

- * Comunicare in momenti difficili
- * Le competenze e la leadership: leader di competenza e leader di risultato
- * La leadership e la responsabilità personale
- * Il ruolo delle emozioni nei processi di interazione e nel raggiungimento degli obiettivi
- * Lo stress e la sua gestione nell'efficacia personale
- * La capacità decisionale e il concetto di executing
- * Le convinzioni e il loro impatto per il raggiungimento degli obiettivi
- * La sostenibilità delle risorse e la valutazione delle necessità reali
- * Individuare le priorità in contesti difficili
- * La centratura e l'equilibrio personale nello sviluppo del carisma

COACHING/
PEOPLE MNGMT
RESPONSABILITÀ
SOCIALE

SOSTENIBILITÀ

LEADERSHIP

COMUNICAZIONE

EMOZIONI /
STRESS MNGMT

EMPOWERMENT

EXECUTING

L'esperienza



Volare senza motore...

Volare in aliante significa arrivare per primi con poche risorse disponibili: comprendere il mercato, stabilire la strategia, applicare una tattica nel gliding si traduce nel comprendere le condizioni meteo, scegliere una via e decidere come e quando partire. Ogni scelta ha una conseguenza e c'è una bella differenza tra l'istintività e l'istinto!

Ogni decisione strategica, in azienda, deve essere sostenibile ed efficace: proprio come ogni decisione che su un aliante si deve prendere per arrivare primi alla meta!

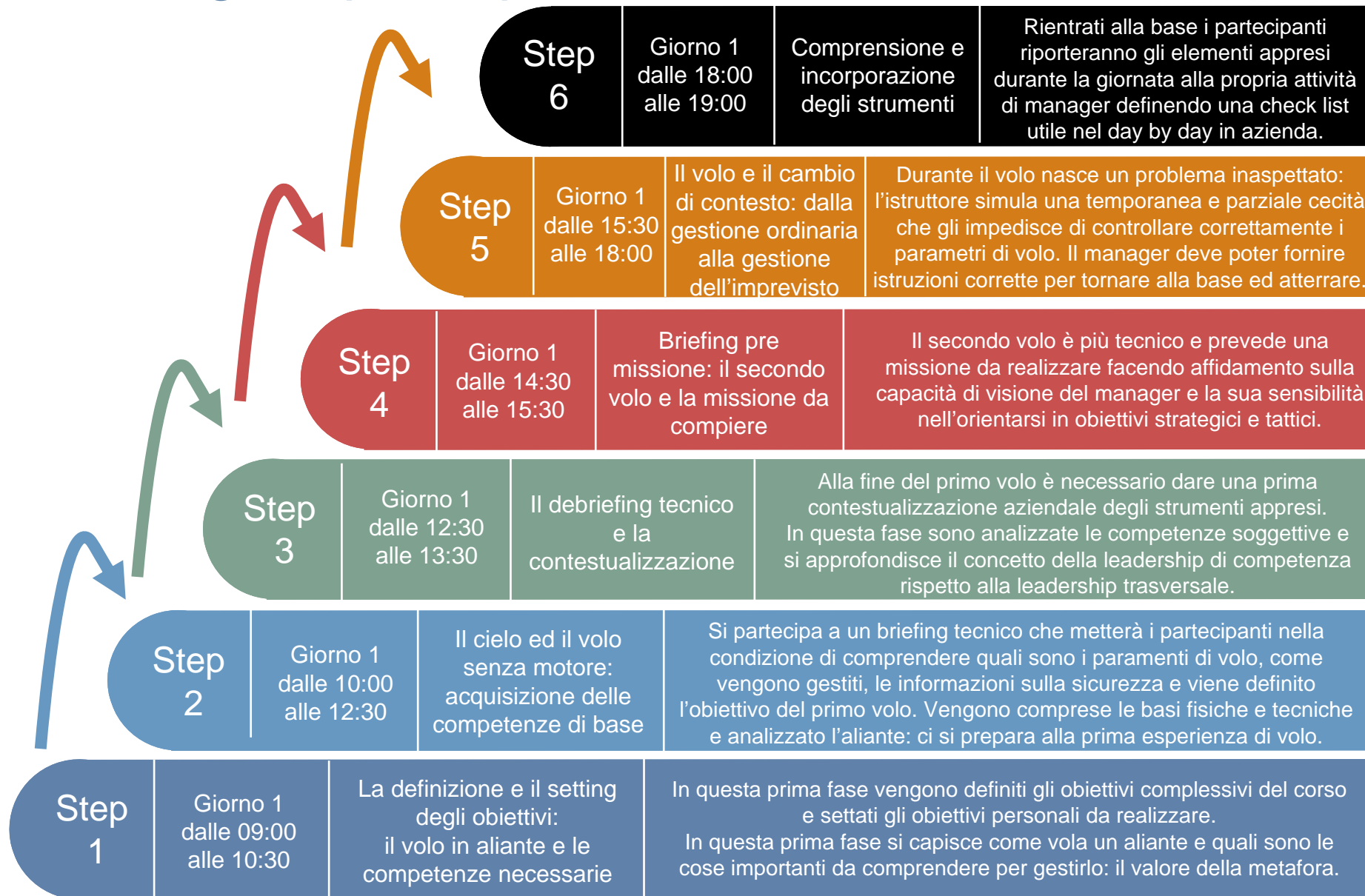
In questa esclusiva giornata formativa si ha la possibilità di comprendere come le risorse limitate di cui si dispone su un aliante (la quota e le proprie competenze) sono più che sufficienti per poter vincere gare su distanze che appaiono impensabili. Le dimensioni di sviluppo si ritrovano nella capacità di prendere decisioni, di sviluppare le proprie competenze, di comprendere il contesto e gestirlo con leadership e determinazione gestendo la propria emotività rendendola una risorsa e non più un limite.

L'esperienza diviene ancora più forte quando, dal volo da passeggeri alle spalle di un istruttore federale, la situazione si complica.

La simulazione è quella nella quale l'istruttore simula una temporanea impossibilità a vedere, una cecità temporanea che impone al passeggero di gestire le informazioni e i parametri di volo per riuscire ad atterrare incolumi!

In questo atterraggio cieco è il passeggero che deve essere in grado di controllare le condizioni del volo e i parametri necessari e riuscire in modo efficace a comunicarli al pilota che ha il compito di rientrare alla base. Risulta quindi fondamentale apprendere velocemente ma anche gestire le proprie emozioni, le proprie reazioni e la propria comunicazione per "guidare" il pilota alla base. Proprio come nella propria organizzazione è necessario comunicare con carisma, determinazione ed efficacia per condurre le persone a realizzare gli obiettivi assegnati, anche su quell'aliante la leadership personale farà la differenza.

Learning Step_{by}Step



On The Stage

Lo sviluppo del carisma personale e la comunicazione



Dovete avere il caos in voi per partorire una stella danzante.

F. Nietzsche

- * La comunicazione e il carisma personale
- * La gestione delle emozioni
- * Stress management
- * Motivarsi e motivare
- * Leadership personale e risultati effettivi
- * Contribuire e collaborare
- * Comprendere i “tempi del team”: le performance collettive
- * Sviluppare relazioni efficaci e integrare il team
- * La gestione dei conflitti
- * L’assertività e il miglioramento continuo
- * Reciprocità e collaborazione: elementi di interazione efficace

COMUNICAZIONE

COACHING

PEOPLE
MANAGEMENT

MIGLIORAMENTO
CONTINUO

ENTUSIASMO

CAMBIAMENTO

CREATIVITA'

EMOZIONI/
STRESS MNGMT

L'esperienza



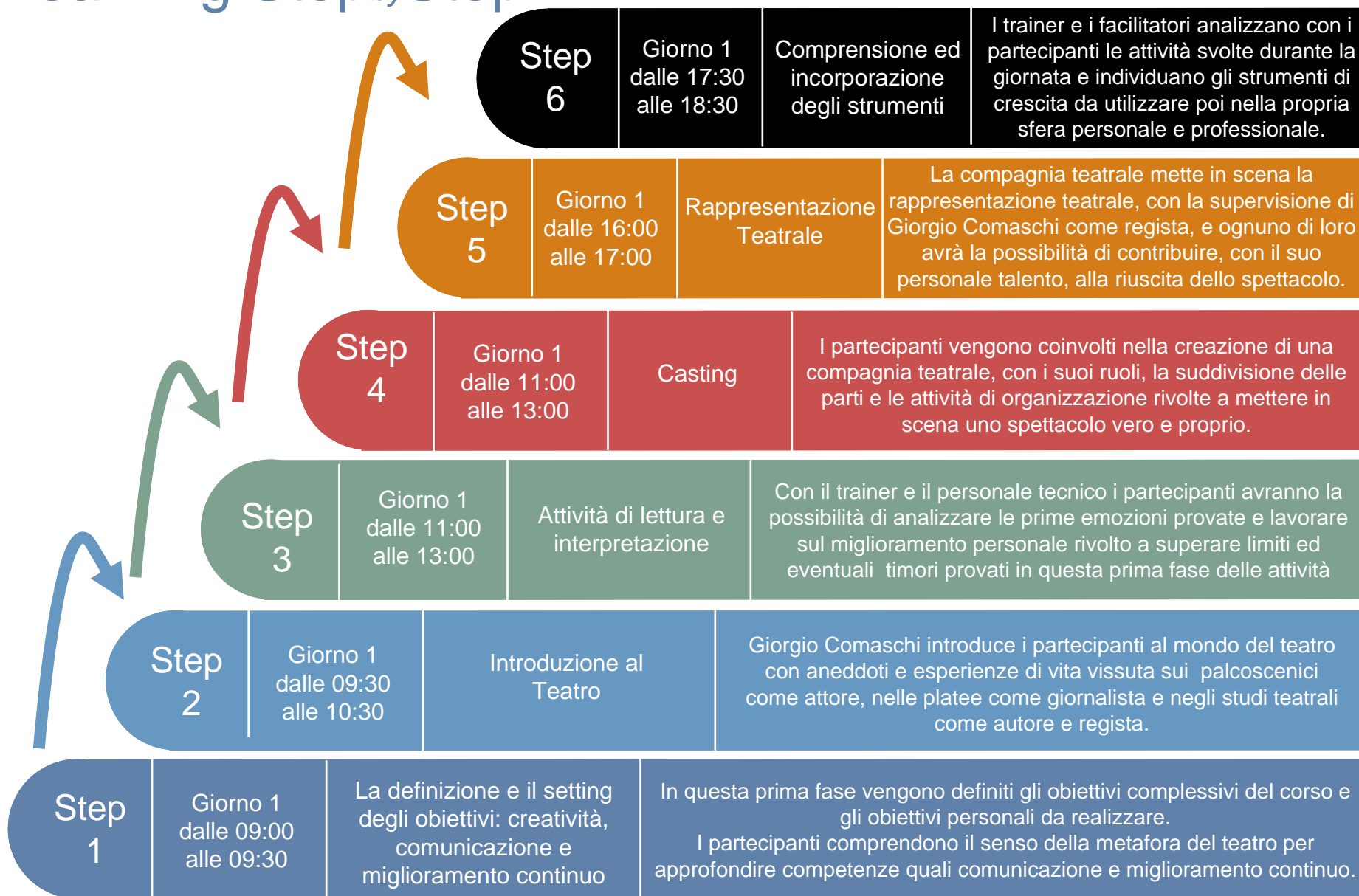
Il teatro organizzativo è uno strumento formativo innovativo che offre ai partecipanti la possibilità di riflettere sui propri comportamenti in una forma leggera ma nello stesso tempo di grande impatto. In una compagnia teatrale i singoli attori, ognuno spinto dalle proprie motivazioni, vengono chiamati a raffigurare e recitare un ruolo ben assegnato, così come in azienda ogni componente del team ha il proprio ruolo e i propri obiettivi, e perseguendo i tali porta al successo tutto il team aziendale. In questo corso i partecipanti verranno accompagnati nel mondo del teatro da una “maschera” d’eccezione, Giorgio Comaschi. Giornalista sportivo, conduttore, show man e comico per diletto ha ideato e interpretato diversi spettacoli teatrali oltre a girare come regista video alcuni cortometraggi. Da sette anni dirige un gruppo di attori in una specie di “Invito a cena con delitto” e da due anni porta in tournèe lo spettacolo teatrale “Delitto a teatro”.

I partecipanti avranno la possibilità di leggere e interpretare ognuno un monologo diverso, fornito da Giorgio che li guiderà con consigli e suggerimenti su come migliorare la loro performance davanti ad una platea di spettatori.

Successivamente saranno coinvolti nella creazione di una compagnia teatrale, con i suoi ruoli, la suddivisione delle parti e le attività di organizzazione rivolte a mettere in scena uno spettacolo vero e proprio.

E infine... La compagnia teatrale mette in scena la rappresentazione teatrale, con la supervisione di Comaschi come regista, ed ognuno di loro avrà la possibilità di contribuire, con il suo personale talento, alla riuscita dello spettacolo.

Learning Step_{by}Step



Ka Matè

La forza del team, le performance, il supporto



*Vincere con modestia e perdere con leggerezza:
questo e' il marchio di ogni vero rugbysta.
Gareth Edwards (naz. Gallese)*

- * Gli elementi fondamentali per creare un team
- * La comunicazione e la sincerità
- * Sviluppare le performance in modo integrato
- * Interagire: l'assertività e la contribuzione
- * Migliorarsi per migliorare il team: l'empowerment
- * La responsabilità e la capacità di eseguire i compiti
- * L'atteggiamento: entusiasmo e passione
- * Lo spirito di team: trovare un senso nel progetto
- * Il valore dell'appartenenza e della tradizione
- * Regole e valori: potenza e controllo
- * Il valore delle differenze e l'integrazione culturale.

EMPATIA

ASSERTIVITA'/
CORAGGIO

COMPETITIVITA'

ENTUSIASMO

COMUNICAZIONE

EMPOWERMENT/
EXECUTING

INTERGRAZIONE

L'esperienza



Il rugby è uno sport che come nessun altro coniuga la tattica, la tecnica con il supporto e lo spirito di team. La sensazione di essere in profondo contatto con i propri compagni e la certezza di avere qualcuno che ti “copre le spalle” rende il team forte e coeso. Accompagnati per mano da chi questo sport lo ha vissuto da sempre, e fa parte dello staff tecnico della Nazionale Maggiore di Rugby, i partecipanti hanno la possibilità di entrare come atleti nelle dinamiche di contatto con l'avversario e ragionare sul tema della conquista dello spazio generando una quantità enorme di spunti per la riflessione.

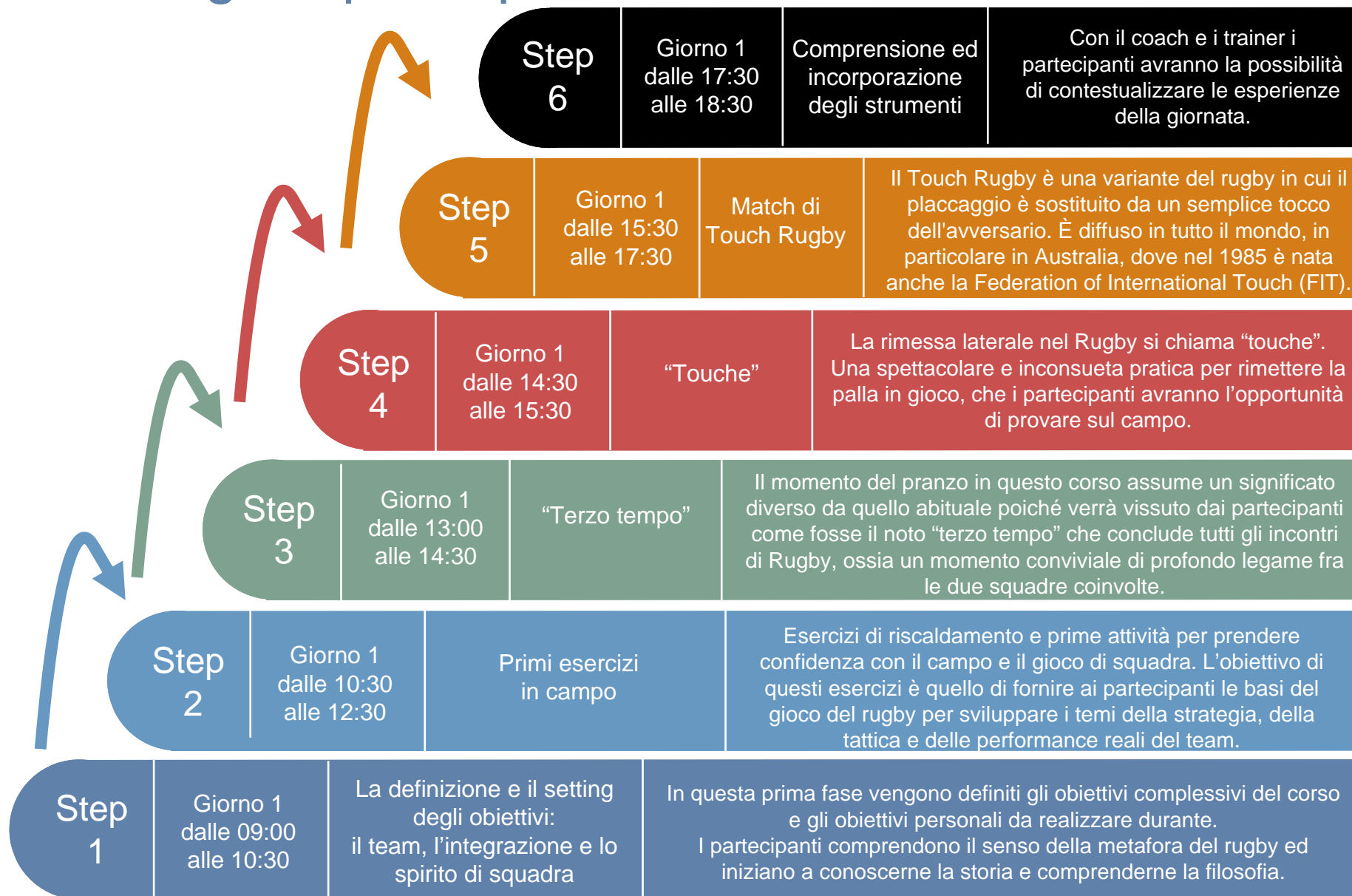
La particolarità dell'esperienza permette infatti una contestualizzazione pratica ed efficace sia sui processi, che sulla tattica e in modo particolare sullo spirito di team.

I partecipanti potranno apprendere i fondamentali del gioco attraverso una serie di esercizi che li accompagnano a crescere tecnicamente e che generano un sorprendente aumento della passione e dell'entusiasmo.

Inizialmente gli esercizi sono individuali e progressivamente sviluppano situazioni di gioco in team, che permettono una efficace e veloce contestualizzazione tattico/sportiva e aziendale.

Assieme svilupperemo il tema della strategia, della tattica e delle performance reali del team attraverso una serie di sfide sempre più impegnative dal punto di vista situazionale e di visione di gioco condivisa. Al termine della giornata gli elementi appresi verranno tradotti in strumenti, relazionali e organizzativi, che possano essere utilizzati direttamente nella propria azienda per trasformare l'esperienza vissuta in miglioramento effettivo.

Learning Step_{by}Step



Matrix

I processi e la gestione efficace dei progetti per l'efficienza organizzativa



- * Processi e progetti: una prospettiva integrata
- * Condizioni razionali e relazionali di successo di progetti aziendali
- * Come definire e comunicare adeguatamente gli obiettivi di progetto
- * Come formare e gestire team di progetto
- * Il ruolo di project leader
- * Il piano di progetto: un esercizio di fantasia
- * Tecniche efficaci di pianificazione dei tempi e delle risorse
- * Tecniche di pianificazione economica dei progetti
- * Controllo e reporting di progetto
- * La gestione dei rischi e delle decisioni
- * La valutazione dei risultati
- * Gli impatti della gestione dei progetti nell'organizzazione.

LEADERSHIP

CREATIVITA'

ASSERTIVITA' /
CORAGGIOINTELLIGENZA
SOCIALE

COACHING

L'esperienza



Matrix si svolge indoor e si basa su simulazioni di processi/progetti da gestire attraverso il team gaming. Questa metodologia permette di sviluppare progetti e processi organizzativi scomponendo gli elementi fondamentali del lavoro della gestione delle operations e permettendo una riflessione attenta che parte dall'analisi delle abilità sistemiche dei partecipanti fino ad arrivare alla comprensione degli elementi relazionali, personali e strategici che fanno parte dell'approccio organizzativo per progetti.

L'aspetto di people management risulta amplificato in questo approccio come pure l'importanza della comunicazione e della motivazione delle risorse.

Il tema del coaching assume un'importanza fondamentale per la fluidificazione e la creazione di valore nei passaggi cliente/venditore interno/esterno. In questa ottica la simulazione permette una riflessione serena e approfondita degli elementi fondamentali di questo approccio.

Quale approccio?

Il corso non intende approfondire una modalità organizzativa bensì sviluppare il concetto che qualsiasi sia l'approccio organizzativo, le persone sono l'elemento di raccordo fondamentale per rendere la scelta organizzativa efficace o inefficace. Che si scelga la Lean Manufacturing, la World Class Manufacturing, il Just in Time, la Total Quality Organization... sono le persone che la devono mettere in pratica e renderle efficaci.

Per questo motivo l'approccio è quello misto: analisi dell'efficacia della parte di processo e interazione efficace con le risorse umane che ne sono coinvolte a qualsiasi livello.

Learning Step_{by}Step

